

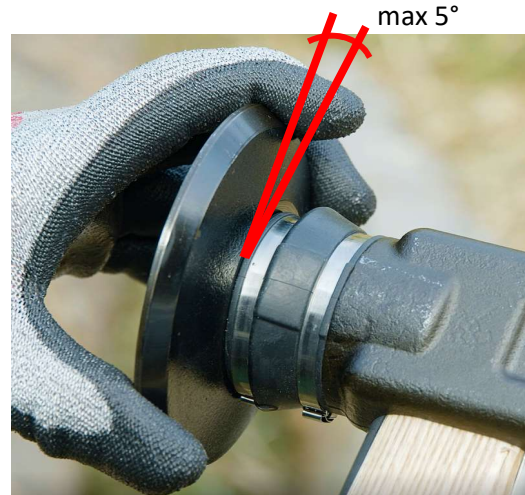
Einschlaghammer für Wertholzklammer

Anwendungsbeschreibung:

Das Kugelgelenk erlaubt eine Abweichung von max. 5 Grad vom planen Einschlagwinkel.

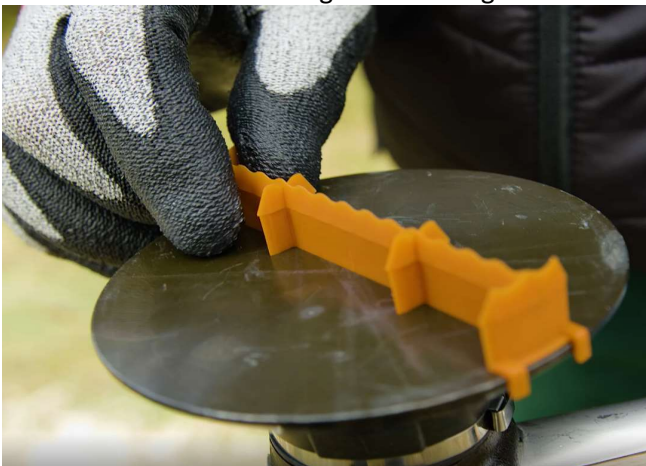


max. 5°

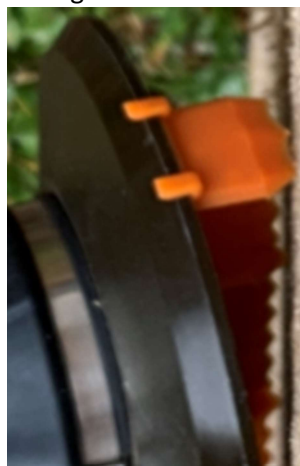


max 5°

1. Wertholzklammer mittig am Einschlaghammer aufsetzen.



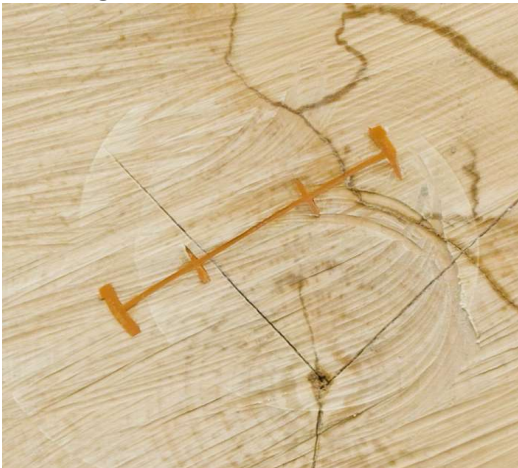
2. Die vier Aufnahmehaken müssen am Einschlagteller einrasten.



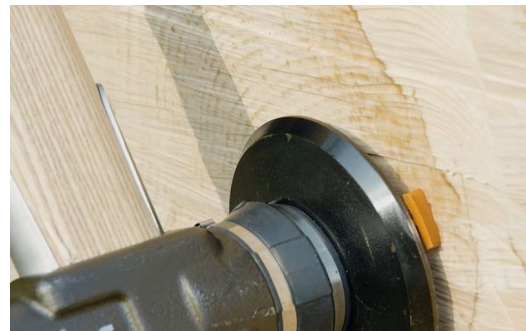
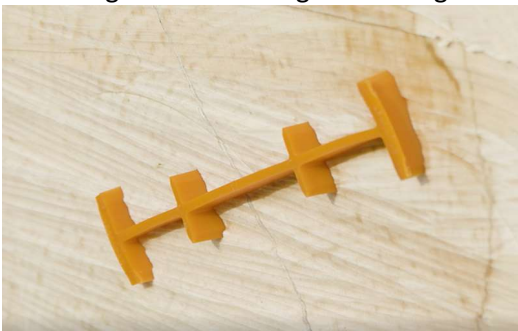
3. Einschlagteller parallel zur Stirnseite vom Holz ausrichten und die Klammer möglichst mit einem Schlag einschlagen.



Achtung: Der Riss muss sich zwischen den zwei inneren Querstegen befinden.



Wenn die Klammer beim ersten Schlag nicht zu 100% in das Holz eingedrungen ist, mit dem Einschlagteller vollflächig nachschlagen.



Schutzausrüstung verwenden!

Landeseigene Sicherheitsbestimmungen beachten!



Häufige Anwendungsfehler:



Hammer mit der Klammer muss gerade aufgesetzt und innerhalb eines 5° Winkels eingeschlagen werden.

Bei falscher Anwendung kann der Hammerkopf beschädigt werden.

gerade

RICHTIG



Winkel größer 5°

FALSCH



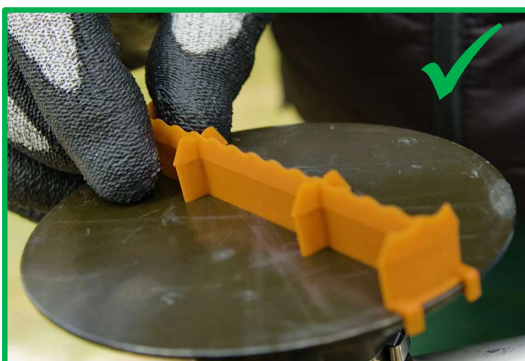
Winkel größer 5°

FALSCH

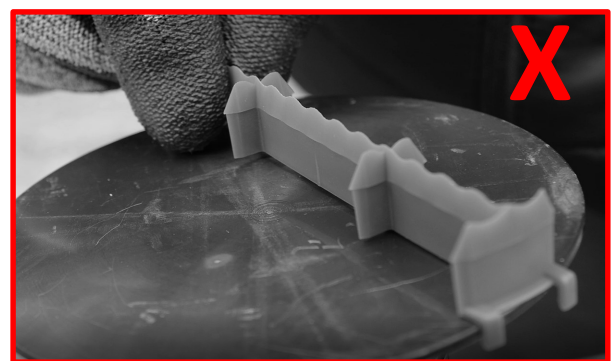


Wertholzklammer mittig am Einschlaghammer aufsetzen.

RICHTIG



FALSCH





Wenn die Klammer beim ersten Schlag nicht zu 100% in das Holz eingedrungen ist, mit dem Einschlagteller vollflächig nachschlagen. Nicht mit der Rückseite. **Bruch- und Splittergefahr!**

RICHTIG



FALSCH



FALSCH - SPLITTERGEFAHR



Schutzausrüstung verwenden!

Landeseigene Sicherheitsbestimmungen beachten!

